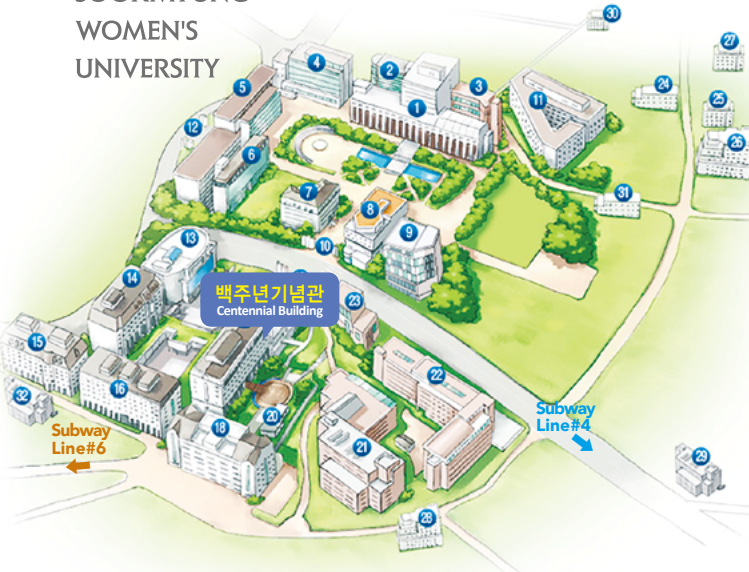




Social Networks
of Immigrants
and Coexistence

MAP & DIRECTION

SOOKMYUNG
WOMEN'S
UNIVERSITY



교통편

- 지하철 4호선 숙대입구역 10번 출구(도보 10분 또는 지선버스 용산04)
- 지하철 1호선 남영역 (도보 15분 또는 지선버스 용산04)
- 지하철 6호선 효창공원앞역 2번 출구(도보 15분 또는 지선버스 400, 2016)



숙명여자대학교 다문화통합연구소

140-807 서울특별시 용산구 한강대로 259 고려에이트리움 202호
TEL : (02)6325-3139/3143 FAX: (02)710- 9730 www.sims.re.kr



(사)한국다문화학회

140-807 서울특별시 용산구 한강대로 259 고려에이트리움 202호
TEL : (02)6325-3139/3143 FAX : (02)710-9730 www.kams2008.org



2014

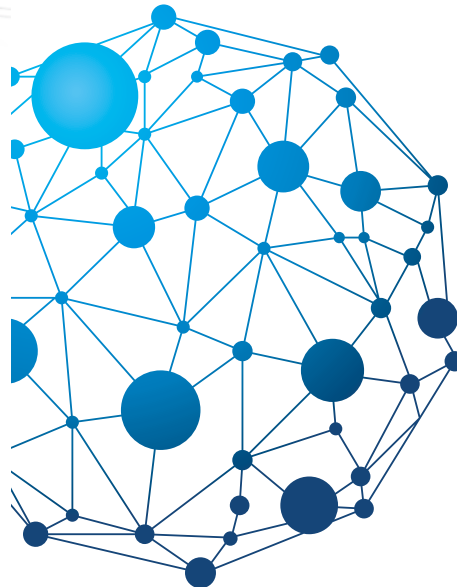
숙명여자대학교 다문화통합연구소
추계학술대회

Social Networks of Immigrants and Coexistence

이주민의 사회적 네트워크와 공존

2014년 11월 7일(금)
13:00~18:00

숙명여자대학교 백주년기념관 신한은행홀



숙명여자대학교 다문화통합연구소



(사)한국다문화학회



**Social Networks
of Immigrants
and Coexistence**

INVITATION

숙명여자대학교 다문화통합연구소는 (사)한국다문화학회와 공동으로 11월 7일 추계학술대회를 개최합니다. 이번 학술대회는 <이주민의 사회적 네트워크와 공존>이라는 주제 아래 '이주민의 사회적 자본과 사회통합'과 '다문화사회, 사회적 공간 네트워크'의 세부 주제를 가지고 다문화를 사회적 자본이라는 측면에서 살펴보고자 합니다.

2014년 6월 현재 한국의 체류외국인 수는 약 170만 명이며, 2050년에는 전체 인구의 10%인 409만여 명에 달할 것으로 전망됩니다. 이주민의 정주인구는 지속적으로 증가하고 있으며, 외국인 1만 명 이상이 거주하고 있는 지역은 대림동, 이태원, 안산 등 34곳에 이릅니다. 이주민 밀집 거주지역은 자국민들끼리 유대를 강화하기 위하여 형성되었습니다. 그러나 대부분의 이주민 집단은 폐쇄적이며 내국인 이웃과 갈등상태에 있거나 갈등을 일으키는 장소로 인식되고 있습니다. 이번 학술대회를 통해 여러 문화 자원이 풍부한 이주민 집단 거주지역 및 네트워크가 어떻게 이주민들의 유대를 강화시키며, 궁극적으로 사회통합에 기여할 수 있는지 고찰하고자 합니다. 또한 국내·외 이주민들의 네트워크를 살펴보고, 여기에서 형성되는 사회적 자본이 시민참여 및 정치참여에 끼치는 영향을 고찰하며, 더욱 적극적인 사회참여를 위한 방법을 모색해 보고자 합니다.

이번 추계학술대회에는 미국에서 활동하는 연구자들이 참석하여 '사회적 자본으로서의 다문화'라는 다문화에 대한 또 다른 시각을 피력하고, 사회통합에 적합한 모델을 제시합니다. 이번 학술대회를 통해 기존에 이루어졌던 이주민들의 네트워크 논의를 한 단계 진전시키고 '사회적 자본으로서의 다문화'라는 새로운 담론을 제시하는 기회가 되었으면 합니다.

아무쪼록 이번 추계학술대회에 많이 참석하셔서 앞으로 이주민의 사회적 네트워크가 다문화사회로서의 한국사회에 어떠한 의미를 가져다 줄 것인지에 대한 다양한 의견과 사회적 자본으로서 다문화가 나아가야 할 방향성에 대하여 함께 고민해 주셨으면 합니다.

2014년 11월

숙명여자대학교 다문화통합연구소 소장 **윤 광 일**
(사)한국다문화학회 회장 **김 영 란**

**Social Networks
of Immigrants
and Coexistence**

PROGRAM



13:00~13:30 · 등록

· 사 회 - 홍기원 ((사)한국다문화학회 총무이사)

13:30~14:00

· 개회사 - 윤광일 (숙명여자대학교 다문화통합연구소 소장)

· 축 사 - 김영란 ((사)한국다문화학회 회장)

1 세션 : 이주민의 사회적 자본과 사회통합

· 사회 - 황정미 (고려대학교)

· 발표 커뮤니케이션 하부구조와의 연결성과 집합적
효능감이 이주민의 사회 참여에 미치는 영향
- 김유정 (연세대학교)

· 토론 - 이해응 (이화여자대학교)

14:00~16:00

· 발표 이주민 사회자본과 참여에 관한 연구 :
대구·경북 이주민과의 인터뷰를 중심으로
- 이용승 & 이은정 (대구가톨릭대학교)

· 토론 - 오경석 (경기도 외국인인권지원센터)

· 발표 Leveraging Diversity and Social Capital in U.S.
Democracy

- Jane Junn (University of Southern California, 미국)

· 토론 - 류재성 (계명대학교)

· 질의응답

16:00~16:20 · 휴식

2 세션 : 다문화사회, 사회적 공간 네트워크

· 사회 - 이진영 (인하대학교)

· 발표 도시경쟁력, 사회적 자본, 외국인 밀집지역 :
서울과 인천의 다문화 공간 정치

- 박세훈 (국토연구원)

· 토론 - 김영준 (상명대학교)

16:20~17:50

· 발표 Ethnic Enclaves, Ethnic Communities and Ethnic
Linkages : Urban and Suburban Koreans in the
New York-New Jersey Metropolitan Area

- 오숙희 (University of Missouri-Kansas City, 미국)

· 토론 - 류석춘 (연세대학교)

· 질의응답

17:50~18:00 · 폐회