



대중교통 이용 안내

- >> **KTX 오송역: 택시 이용 시 약 10,000원**
 - ▶ 학술대회 픽업차량 안내: 오송역 2번, 3번 출구 앞 차량대기 9:30분, 12:30분 출발
- >> **조치원 기차역: 조치원 역 하차 후 고대 세종캠퍼스 셔틀버스 이용**
 - ▶ 역사 앞 셔틀 정류장에서 매 5~15분 간격 출발(12~15시, 15~25분 간격)
 - ▶ 교내 셔틀버스 하차 위치는 상단 지도 참조
- >> **고속버스 이용**
 - ▶ 고대 조치원(버스정류장) 하차: 서울 강남 고속버스터미널에서 1시간 간격
 - ▶ 세종고속·시외버스터미널: 조치원 방향 1000번(광역), 991(급행), 602(간선)번 버스 이용
 - ▶ 세종정부청사 터미널 하차: 조치원 방향 991(급행), 602(간선)번 버스 이용

만찬장소 안내

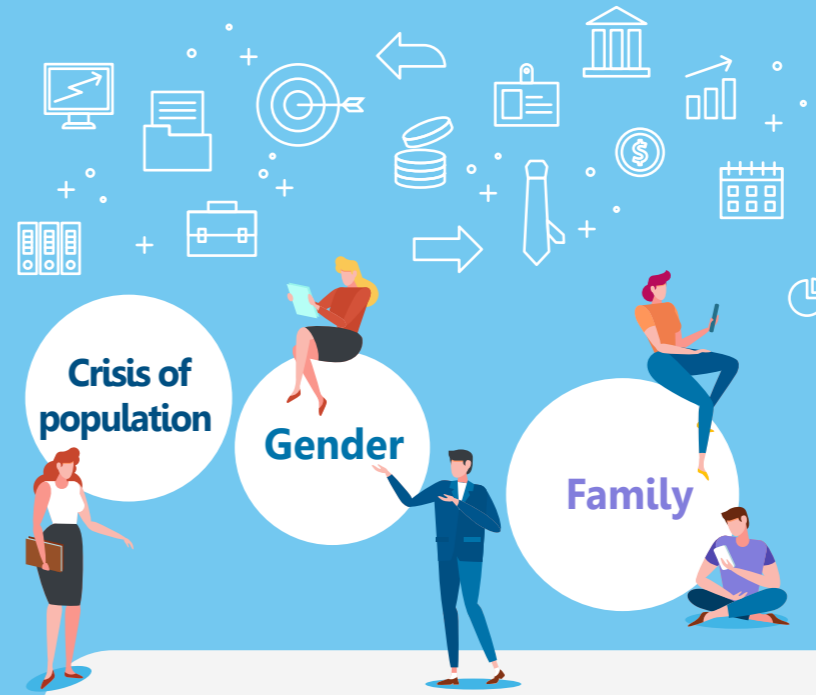
- >> **구름나그네(행사 후 이동예정)**
 - ▶ 주소 세종 연서면 안산길 146
 - ▶ 전화 044-867-2259

2018 한국인구학회 후기학술대회

인구위기, 젠더, 그리고 가족

2018년 11월 30일 금요일
10:00~18:00

고려대학교 세종캠퍼스(세종특별자치시) 농심국제관



존경하는 한국인구학회 회원 여러분!

초겨울의 정취가 짙어지는 11월 30일(금), 2018년도 한국인구학회 후기 학술대회를 고려대학교 세종캠퍼스(세종특별자치시)에서 개최하오니 회원 여러분의 적극적인 참여를 부탁드립니다. 이번 학술대회에서는 전통적인 인구학 주제와 함께 「인구위기, 젠더, 그리고 가족」이라는 특별 주제를 통해 우리 사회의 저출산·고령화 문제에 관해 심도 있는 논의의 시간을 가져보고자 합니다. 한국인구학회와 통계청, 그리고 고려대학교가 공동 주최하는 이번 학술대회는 풍성한 학술 교류의 장이 될 것입니다. 바쁘시더라도 많이 참석하셔서 인구학 분야의 새로운 연구 성과를 확인하시고, 회원들 간에 친목도 도모하시는 기회가 되셨으면 합니다. 아울러 인구학 후속세대를 위한 다채로운 프로그램도 준비하였습니다. 2018년 한국인구학회 후기학술대회가 풍성한 결실을 맺을 수 있도록 인구학을 사랑하는 회원님들과 대학원생들의 적극적인 참여를 부탁드립니다. 감사합니다.

학술대회 준비위원장 **황명진** 올림
한국인구학회 회 장 **이혜경**

학술대회 참가등록

등록비 정회원: 3만원, 준회원·명예회원: 1만원
* 등록비에는 만찬과 학술대회 자료집이 포함됩니다.

문의사항

학술대회 관련 문의사항은 학회 이메일 (office@pak.re.kr)로 보내주시기 바랍니다.

기타사항

2018년 회비를 납부해 주시기 바랍니다.
연회비는 인구학회 계좌(농협: 031 01 442790, 예금주: (사)한국인구학회)로 송금하시거나 대회 당일 납부하시면 됩니다.
연회비는 정회원 5만원, 준회원 2만원입니다.
* 원활한 학회 운영을 위해 회비납부를 부탁드립니다.

시간	농심국제관 대강당	농심국제관 502호	농심국제관 503호	농심국제관 530호
9:00~	학술대회 등록			
10:00~11:40	[세션1] 빅데이터와 인구통계	[세션2] 청소년과 계층 불평등	[세션3] 이민과 다문화	[후속세대1] 인구학 방법론 특강
	<p>사회 : 전광희(충남대 사회학과)</p> <p>1. 모바일데이터를 활용한 부산시간대별 서비스인구 - 김귀래(부산시청) 토론: 김기환(고려대 응용통계학과)</p> <p>2. 서울시 생활인구데이터 분석사례 - 원유복(서울시청) 토론: 최돈정(충남발전연구원)</p> <p>3. 관광인구분석 - 강계화(SK텔레콤) 토론: 김형석(통계청 국제협력담당관)</p>	<p>사회 : 김태현(아태인구연구원)</p> <p>1. 청소년의 진로 결정에서 나타나는 계층 격차: 체계적 문헌 고찰 - 장해미 · 이수빈 · 최성수(성균관대 사회학과) 토론: 최을(한국교원대 일반사회교육과)</p> <p>2. 취업 희망 인문계고 학생들의 낙인 경험에 관한 문화기술 지적 연구 - 조혜정(연세대 사회발전연구소) 토론: 조은주(명지대 방목기초교육대학)</p> <p>3. Separating social and biological processes: relative versus absolute body weight and youth outcomes - 김진호(홍콩중문대 사회학과) 토론: 김민혜(서울대 의료관리학연구소)</p>	<p>사회 : 정성호(강원대 사회학과)</p> <p>1. 가족 관점에서 본 북한이탈여성의 이주과정 - 손명아(서울대 사회학과) 토론: 김성경(북한대학원대학교)</p> <p>2. 제 3국 출생 북한이탈청소년의 이주와 가족관계 경험에 관한 질적사례연구 - 도지원(고려대 사회복지학과) 토론: 송유진(동아대 사회학과)</p> <p>3. 사회적지지의 근원과 수준에 따른 결혼이주여성의 우울 차이 - 박기태(한양대 SSK다문화연구센터) 토론: 김근태(고려대 공공사회 · 통일외교학부)</p> <p>4. 경제적 불안감과 세대가 반이민 태도에 미치는 영향 - 김지윤(서울대 사회발전연구소) 토론: 유정균(한양대 SSK다문화사업단)</p>	<p>Stata를 활용한 공간분석 - 신인철 서울연구원</p>
11:40~13:00	<11:40~13:00> 점심식사			[후속세대2] 대학원생 멘토링 프로그램
13:00~14:40	[세션4] 출산과 가족	[세션5] 고령화와 보건	[세션6] 인구변동과 지역사회	[세션7] 북토크
	<p>사회 : 김한곤(영남대 사회학과)</p> <p>1. 저출산대책의 패러다임 전환에 대한 비판적 검토 - 정성호(강원대 사회학과) 토론: 송유진(동아대 사회학과)</p> <p>2. 남편의 가사활동이 아내의 가사부담을 줄이는가? 가사노동 교대수행의 효과를 중심으로 - 주익현(성균관대 사회학과) 토론: 차승은(수원대 아동가족복지학과)</p> <p>3. 더블딥(Double Dip) 출산율의 요인 도출과 향후 전망 - 오진호(통계청 통계개발원) 토론: 유정균(한양대 SSK다문화연구센터)</p> <p>4. Double edges of strong agency: the contradictory roles of human resources professionals in the practice of the South Korean parental leave policy - 백경민(숭실대 정보사회학과) · 최성수(성균관대 사회학과) 토론: 최슬기(KDI국제정책대학원)</p>	<p>사회 : 이승욱(서울대 보건대학원)</p> <p>1. The impact of the basic pension on the mental health status of the elderly population in Korea - 김익한(서울대 의료관리학교실) 토론: 탁현우(한국행정연구원)</p> <p>2. 노년층의 은퇴와 삶의 만족도: 복지수준과 문화적 성향에 따른 국가 간 비교 - 황성식 · 김세현(한양대 SSK다문화연구센터) 토론: 박경숙(서울대 사회학과)</p> <p>3. 노인의 가구구조와 사회단체 참여가 생활만족도에 미치는 영향 - 김솔이 · 김지범(성균관대 사회학과) 토론: 김주현(충남대 사회학과)</p>	<p>사회 : 최진호(아주대 사회학과)</p> <p>1. 포용도시 서울의 외국인 밀집지역 변화와 정책방향 - 신인철(서울연구원) 토론: 유삼현(공주대 일반사회교육과)</p> <p>2. 광주전남 혁신도시의 인구효과: 인구 추계 방법론을 활용하여 - 임예진 · 고우림(서울대 보건대학원) 토론: 이지연(통계청 통계조정과)</p> <p>3. 세종시 인구이동 특성과 정책방향 - 최성은(대전세종연구원) 토론: 신인철(서울연구원)</p> <p>4. 성별·연령별 인구이동 예측모형 개발 - 충청권을 사례로 - 김기환 · 김영동(고려대 응용통계학과) 토론: 김현식(경희대 사회학과)</p>	<p>사회 : 계봉오(국민대 사회학과)</p> <p>『가족과 통치』 저자와의 만남 - 조은주(명지대 방목기초교육대학) 토론: 이성용(강남대 교양학부) 토론: 조혜정(연세대 사회발전연구소)</p>
14:40~15:00	Coffee break			
15:00~15:20	공식행사(농심국제관 대강당)			
15:20~17:20	<p>개회사: 이해경 회장 축사: 한국보건사회연구원 조홍식 원장, 고려대학교 안정오 부총장, 저출산고령사회위원회 장윤숙 사무처장</p> <p>특별기획세션: 인구위기, 젠더, 그리고 가족 농심국제관 대강당 / 사회: 황명진(고려대학교)</p> <p>1. 여성 출산휴가와 육아휴직이 출산에 주는 영향 - 김현식(경희대학교 사회학과) 2. '아빠노동자' 등장을 위한 기업의 가족친화적 제도 - 최슬기(KDI국제정책대학원), 최새은(한국교원대학교 가정교육과), 정은희(한국보건사회연구원) 패널: 한국보건사회연구원 조홍식 원장 통계청 최성욱 차장 인구보건복지협회 조경애 사무총장 한국워킹맘연구소 이수연 소장</p>			
17:30~18:00	한국인구학회 정기총회			
18:00~	만찬(구름나그네)			

